



**SŁOWNIK**  
shirt/koszula



## SŁOWNIK MODY angielsko - polski

SHIRT  
KOSZULA

### A

**appliqué** - aplikacja, ozdobny wzór wycięty z tkaniny lub skóry, naszyty na tkaninę bluzki, koszuli

### B

**back yoke** - karczek z tyłu bluzki, koszuli, sukienki itp.

**bateau neck** - dekolt łódka

**body shirt** - koszula zapinana na dole w kroczu, w potocznym języku zwana „body” - rodzaj elastycznej, jednoczęściowej i obcisłej kobiecej bielizny noszonej do m.in. spódnic i spodni.

**bow** - kokarda

**breast pocket** - kieszeń na piersi, wewnętrzna kieszeń marynarki

**button** - guzik

**buttondown collar** - kołnierzyk zapinany na guzik, szczególnie w męskich koszulach

**buttoned placket** - zapięcie na guziki

### C

**cap sleeve** - krótki kimonowy rękaw

**classic shirt** - klasyczna koszula

**collar** - kołnierz

**collar point** - róg kołnierzyka

**crew neck** - okrągłe wycięcie pod szyją

**cuff** - mankiet

**cut** - krój, fason; przecięcie materiału

### D

**dart** - zaszewka

**double seam/stitching** - podwójny szew/przeszycie

### E

**embroidery** - haft

**epaulet sleeve** - raglanowy rękaw

### F

**fold** - zakładka, zagięcie na materiale, kontrafałda

**french cuff** - rodzaj mankietu koszuli lub rękawa bluzy wykonany z szerokiego paska materiału, który jest wywinęty na zewnątrz i zapinany na brzegu za pomocą guzików

**frill** - falbanka, zmarszczenie

**front** - przód projektu, asortymentu

**front panel** - listwa z przodu np. z guzikami

### G

**gather** - dekoracyjne marszczenie materiału np. przy dekolcie

### H

**hanger loop** - zawieszka ubrania, pozwalająca powiesić ubranie

**hang tag** - metka zawieszona do ubrania z informacjami o produkcie

**hidden zipper** - kryty zamek

### L

**lace** - koronka

**lapel** - kłapa kołnierza od marynarki, płaszcza, koszuli

### N

**neckline**

### O

**over-blouse** - luźniejsza koszula w stylu tuniki, chwycona paskiem w talii

### P.

**piping** - lamówka

**pleat** - plisa

**puff sleeves** - rękaw bufka

**polo shirt** - koszula w stylu polo

**pointed tab end** - wykończenie pęknięcia przy mankiecie lub rękawie

### S

**set-in sleeve** - wszywany rękaw

**shirtdress** - tunika

**shirttail** - część koszulki, która sięga za biodra

**smock** - luźna koszula, kitel

**spread collar** - szeroki, rozwarty kołnierzyk

**stand-up collar** - stójka

### T

**three-quarter sleeve** - rękaw 3/4

**trimming tape** - taśma wykańczająca,

**tuck**- zakładka

### W

**wrap-over top** - zawijana bluzka

**woven label** - tkana metka, wszywana

### V

**V-neck** - dekolt w serek

### Y

**yoke** - karczek

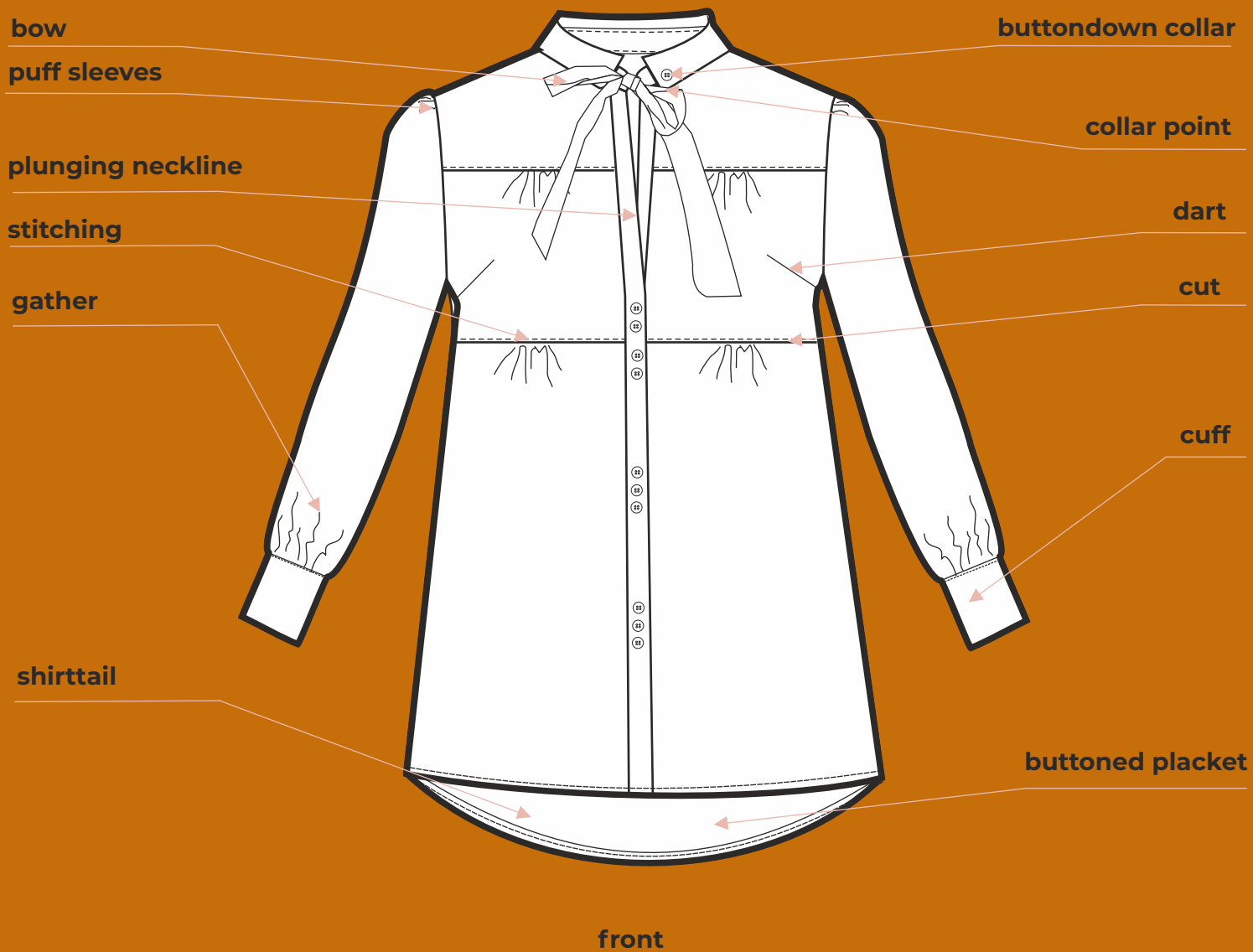
### Z

**zipper** - zamek



**SŁOWNIK MODY**  
**angielsko - polski**

SHIRT  
KOSZULA





---

[www.trendstudio.pl](http://www.trendstudio.pl)  
[hello@trendstudio.pl](mailto:hello@trendstudio.pl)